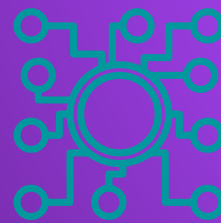


# PACKS SERVIÇOS EM INFRAESTRUTURA DE TI



## Pack

### SERVIÇOS GERENCIADOS ENTERPRISE MOBILITY E ADVANCED

Tenha uma equipe de TI especializada cuidando 100% do seu ambiente



Atendimento in loco



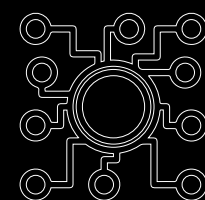
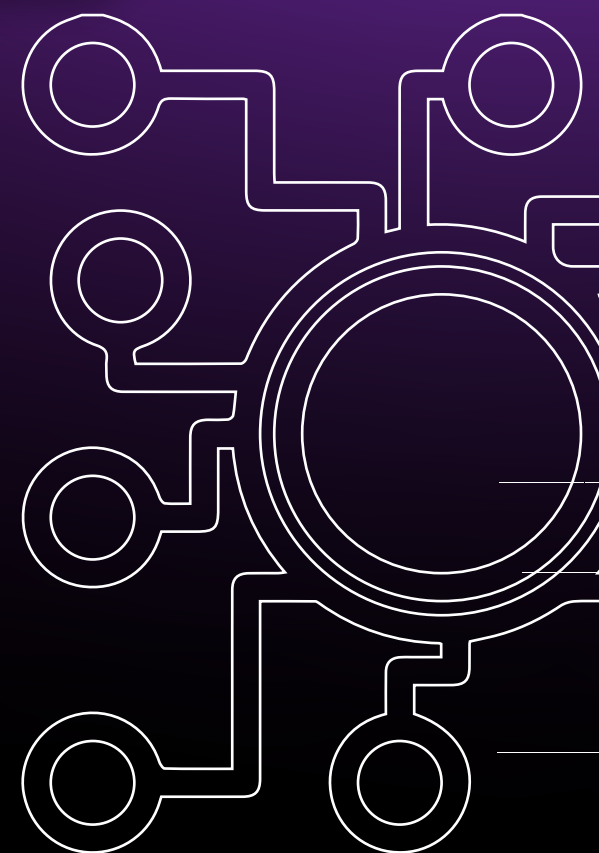
Garantia da disponibilidade de 99,99% dos serviços



Equipe suporte disponível em horário comercial



Monitoramento e sustentação do ambiente online



TENHA UMA TI ESTRATÉGICA  
PARA PENSAR NO SEU NEGÓCIO



## Pack SERVIÇOS GERENCIADOS ENTERPRISE MOBILITY E ADVANCED



# PACKS SERVIÇOS EM INFRAESTRUTURA DE TI

## SERVIDOR DE ORIGEM

- Suporte a dúvidas do dia a dia sobre uso da solução em nuvem Microsoft e acompanhamento de chamados;
- Gestão de usuários e caixas postais;
- Sustentação dos serviços de; Microsoft Teams, Yammer, SharePoint Online e Onedrive (Parametrização e gestão de bibliotecas de documentos) e Exchange Online;
- Gestão de conformidade e segurança;
- Gestão do Azure Active Directory e acesso condicional ;
- Sustentação do Microsoft Intune, AIP, DLP e Microsoft Defender ;
- Sustentação do Microsoft Defender for EndPoint;
- Criação e sustentação de zonas DNS em um mesmo Tenant do Azure ;
- Gestão de Infraestrutura do Microsoft Azure (Máquinas Virtuais, Vnets, Azure Backup, VPN, Storage, WebServices e DNS, sem desenvolvimento);
- Gestão de Sistema Operacional de estações de trabalho locais ;
- Gestão de Servidores Microsoft on premise;
- Gestão de Firewall (Fortinet, PFSense e Mikrotik).

## PREMISSAS

- Possuir pelo menos um domínio comercial registrado no nome da empresa ;
- Possuir um Tenant ativo e configurado;
- Possuir licenciamentos Enterprise ou Security;
- Possuir licenças do Azure AD Premium;
- 8x5;
- Ter um ambiente implantado e funcional;
- Atendimento in loco – 1x por mês ou em casos de chamados emergenciais;
- Somente clientes dentro do município de São Paulo.